

MATERIELS DE RECYCLAGE, BIOMASSE
ET FORESTIER



CATALOGUE MACHINES
D'OCCASION

WWW.VERCOM.FR

CRIBLE VIBRANT 2 OU 3 FRACTIONS E45C-B



ANNEE: 2023

NOMBRE D'HEURES: environ 200 H

28 000 € HT

Crible sur box avec convoyeur

Débit: Jusqu'à 60 t/h

2 ou 3 fractions

Convoyeur amovible sur fraction intermédiaire (2900 mm x 300 mm)

Moteur vibrant: 1,1 kW, 1500 T/min

Moteur convoyeur: 0,75 kW

Réseau: 400 V triphasé

Maille de 15 mm et de 30 mm

Surface de criblage: 3 m²

Largeur de la trémie: 2650 mm

Dimensions: 3626 x 2475 x H= 2620 mm

Poids: 1630 kg

CRIBLE A TROMMEL 2 FRACTIONS

TERRA SELECT T6



MARQUE: TERRA SELECT

MODELE: T-6

ANNEE: 2015

NOMBRE D'HEURES: 6300

Trommel: neuf maille à choisir par le client

Débit: Jusqu'à 200 m3/h

Moteur JCB type Ecomax 81 kW (110 CV) euromot IIIB

Trémie: > 6,5 m3

Châssis routier 90 km/h

Oeil d'attelage français diamètre 70 mm MG français

Béquille arrière hydraulique supplémentaire

Système de réversion du ventilateur moteur Cleanfix

Graissage centralisé automatique avec bocal

Graissage automatique d'huile pour chaîne d'entraînement trommel

Radiocommande 12 canaux

Doublage inox sur face interne des 2 portes de trommel + paroi opposée

Brosse de décolmatage en polyamide

Eclairages AR 12/24 feux leds

120 000 € HT

Sans trommel

BROYEUR LENT BIROTOR HUSMANN

HL-2 1622



MARQUE: HUSMANN

MODELE: HL-2 1622

378 950 € HT

ANNEE: 2021

NOMBRE D'HEURES: 1100 H

VERSION: Sur berce ampliroll

Moteur CAT 354 kW (480 CV) Euro IV avec catalyseur et filtre à particules

Nombre de rotor: 2 (L=2260 mm, diamètre= 660 mm)

Outils: 50 et 80 mm symétrique

Vitesse de rotation des rotors de 20 à 40 T/min de façon synchrone ou asynchrone

Trémie: 6 m3 qui bascule sur ouverture des rotors de 2260 x 1600 mm

Radiocommande

Trappes d'éjections corps étranger droite et gauche

Trémie basculante hydrauliquement

Réversion des pales du ventilateur moteur Cleanfix

Overband magnétique

Graissage centralisé automatique

Lampe de travail dans le compartiment moteur

BROYEUR RAPIDE HUSMANN HFG-2



MARQUE: HUSMANN

89 500 € HT

MODELE: HFG-2

VERSION: Sur berce Ampliroll

ANNEE: 2022

Nombre d'heures: environ 40 H

Moteur KUBOTA 55,4 kW (76 CV) diesel

Rotor muni de 16 outils 50 mm au carbure de tungstène

Diamètre du rotor de pointe à pointe: 750 mm

Convoyeur d'évacuation (L=1250 mm, l= 780 mm)

Trémie d'alimentation: L= 2500 mm, l= 1200 mm

Grille de calibrage maille 100 mm

Dimensions: 6913 mm x 1570 mm x H = 2632 mm

Hauteur d'alimentation trémie: 1500 mm

Poids: 3500 kg

BROYEUR INDUSTRIEL DURATECH 3010



230 000 € HT

MARQUE: DURATECH INDUSTRIES

MODELE: 3010

VERSION: Remorque 2 essieux

ANNEE:

Nombre d'heures:

Moteur: CATERPILLAR C15 de 475 cv (354kW)diesel

Bol basculant hydrauliquement

Diamètre du bol: 3040 mm sur cône / 2430 mm sur virole

Longueur du rotor: 1176 mm

Ouverture broyeur: 1143x635 mm

Entraînement du rotor: direct par limiteur de couple

Casquette sur bol

Embrayage PT TECH refroidi par huile neuf

Poids: 16 T

BROYEUR DE PAILLE / GRAIN

HAYBUSTER H835



MARQUE: HAYBUSTER

MODELE: H-835

64 850 € HT

ANNEE: 2021

NOMBRE D'HEURES: environ 30 H

Homologué route française 25 km/h

Entraînement à prise de force 1000T/min

Puissance requise de 75 à 180 CV

Diamètre rotor: 660 mm de pointe à pointe

Longueur du rotor : 840 mm

Nombre de marteaux: 48

Entraînement du rotor par 8 courroies trapézoïdales

Grille de calibrage: au choix du client

Trémie rotative diamètre 2400 mm sur cône et 2000 mm sur virole

Régulateur électronique Sensorbox

Convoyeur d'évacuation, hauteur de rejet 2200 mm

3 sorties à double effet requises

Poids: 3040 kg

AFFINEUR / COPEAUX CHIPS DE BOIS

EG 1250



MARQUE: EUROPE FORESTRY

341 200 € HT

MODELE: EG-1250 convient pour copeaux et chips de bois, même humides

ANNEE: 2022

Sur berce polybenne—Boyeur à marteaux

Entraînement moteur électrique 3x 400 V 50 Hz

Puissance 315 kW pour le moteur principal

Alimentation par trémie inox donnant sur 3 vis d'alimentation à variateurs

Convoyeur de sortie (optionnel)

Transmission directe sur le rotor par accouplement

Grille de calibrage placée avant la sortie

Dimension de transport : 2550 x 6 600mm

Hauteur : 3 210 mm env

Poids : 6 600 kg environ

BROYEUR MALAXEUR FORESTIER

FAO FAR 2357-DT



MARQUE: FAO FAR

MODELE: 2357-DT

ANNEE: 2021

NOMBRE D'HEURES: environ 20 H

LARGEUR DE TRAVAIL: 2300 mm

DIAMETRE DE ROTOR: 600 mm

NOMBRE D'OUTILS: 81 (1 grosse pointe carbure de tungstène)

PROFONDEUR DE TRAVAIL MAXI: 25 cm

PUISSANCE REQUISE: 180 à 250 CV

PRISE DE FORCE: 1000T/min

POIDS: 3350 kg

Rouleau compacteur hydraulique

Système de lubrification avec pompe hydraulique et filtre

Patins spéciaux pour travail en profondeur

Troisième point hydraulique

Cardan de transmission 1" 3/4 20 cannelures

51 000 € HT

SEPARATEUR DE PIERRES TYPE TAPIS BALISTIQUE



MARQUE: SIEBOTEC

23 900 € HT

MODELE: 6000

ANNEE: 2022

NOMBRE D'HEURES: 0 Heures

Dimensions de travail du convoyeur: 2000x1000 mm

Châssis convoyeur galvanisé à chaud

Alimentation électrique

Monté sur support en acier

Poches pour fourches sous support pour manutention chariot ou télescopique

Le tapis balistique SIEBOTEC ou tapis épierreur sert à retirer les pierres dans les fractions de biomasse, de composts, de terres, de bois, de déchets verts frais broyés, dans les différents flux de produits de recyclage, etc...

REMORQUE 3 ESSIEUX FAYMONVILLE MAX

TRAILER 300



MARQUE: FAYMONVILLE

MODELE: MAX TRAILER

TYPE: MAX 300-N-3-7.50

REMORQUE PORTE-ENGIN 3 ESSIEUX

ANNEE 2021

Option élargisseurs galvanisés extensibles d'environ 230 mm par côté

Béquille avant Jost type semi-remorque

Adaptateur mixte BNA diamètre 68 / Röckinger diamètre 50 à visser en tête de flèche

Roue de secours

Gyrophare AR

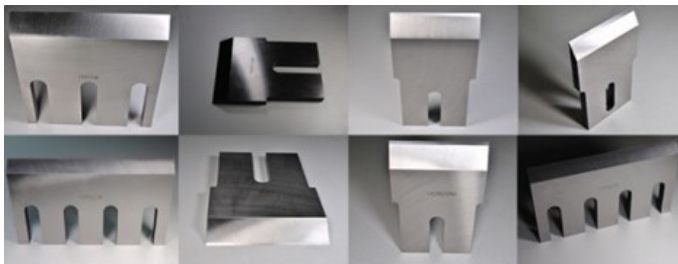
Couleur RAL 5010 bleu gentiane

Poids: 5829 kg

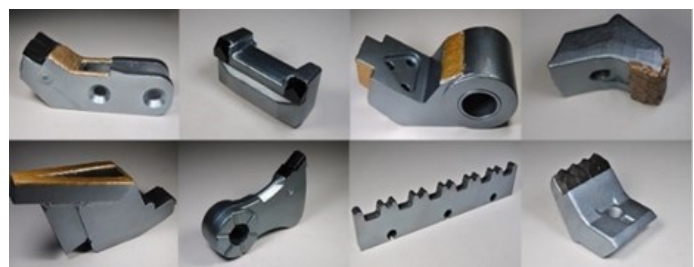
36 000 € HT



RETROUVEZ TOUS NOS MATERIELS SUR WWW.VERCOM.FR
ET NOS PIECES D'USURE SUR WWW.VERCOM-PARTS.COM



VERCOM
PARTS



5 rue de l'industrie
77173 CHEVRY-COSSIGNY
Téléphone : 01 64 05 45 15
Fax : 01 60 60 62 24
E-mail : vercom.france@free.fr
Site : www.vercom.fr