

A tradition of innovation since 1966



modèle **2009**

broyeur industriel à bol



DURATECH....Ouvrir la voie à des lendemains meilleurs.

Le broyeur industriel DuraTech Modèle 2009 est performant et économique sur tous les sites de taille

Il est équipé d'un moteur turbo diesel Caterpillar de 325 CV (242 kW) répondant aux normes

EUROMOT III lequel entraîne un broyeur à marteaux hautes performances par un

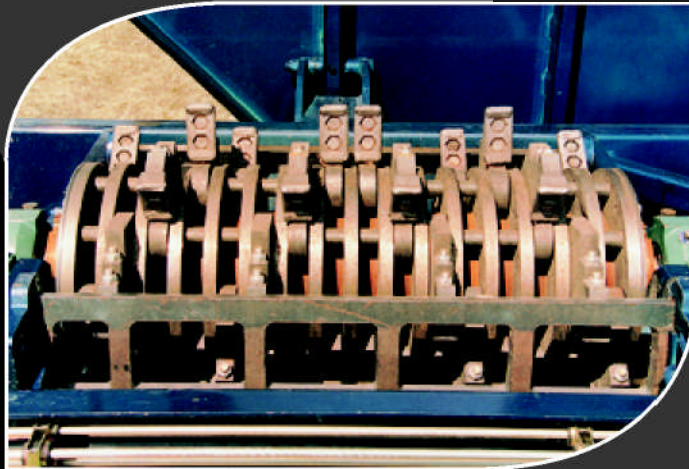
embrayage PT Tech à rattrapage automatique et commandé par microprocesseur

Conçu pour les chantiers difficiles au meilleur coût



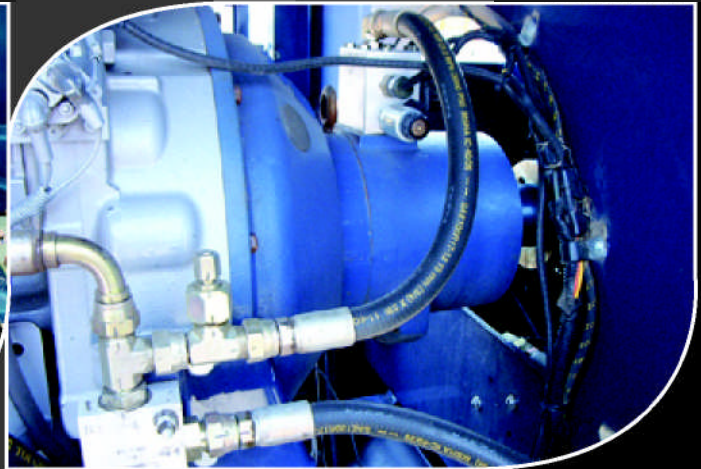
modèle 2009

LE PLUS



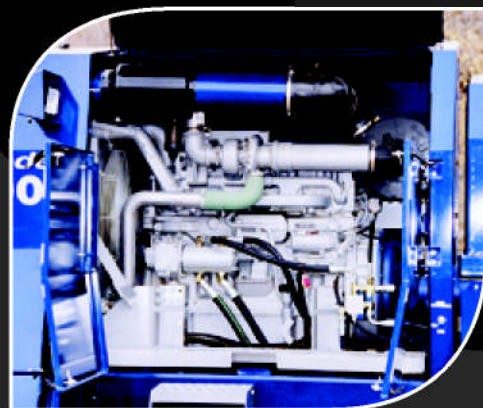
Rotor long. 1016 mm avec arbre de diamètre 114 mm, monté sur 2 paliers à bain d'huile de Ø 89 mm
32 Marteaux fixes ou 64 marteaux oscillants équilibrage dynamique
Grilles de diverses ouvertures e= 25mm

LE PLUS



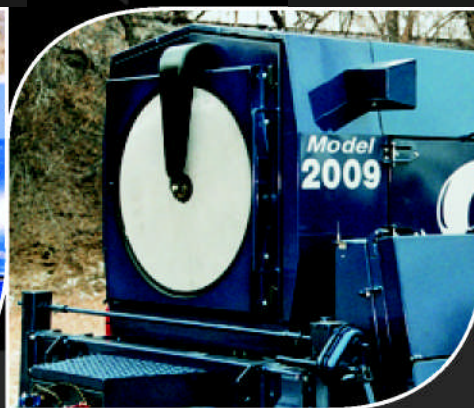
Embrayage PT-TECH HPTO-12
Rattrapage automatique, limiteur de couple et frein intégré, contrôlé par microprocesseur
Protection optimale pour le moteur et la transmission

LE PLUS



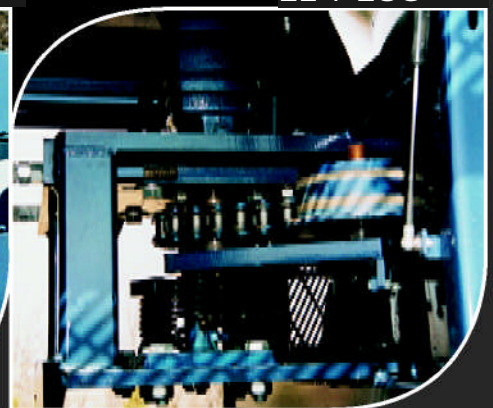
Moteur Caterpillar 325 CV (242 Diesel à injection électronique
SAV CAT fiable et disponible
Conforme Euromot III et Tier III
Le plus silencieux de sa catégorie
Moteur protégé par système de gestion électronique
Accès facile pour l'entretien

LE PLUS



Grille rotative auto nettoyante
Passage d'air de 1.16 m² de surface
Arrivée d'air frais et propre en permanence sur le radiateur et le moteur
Entretien réduit
Accès facile au radiateur pour entretien
Permet la flexibilité dans le positionnement du broyeur

LE PLUS



Entraînement de bol par 1 seul moteur hydraulique
Régulateur électronique d'alimentation du broyeur
Chaîne type 120H robuste et fiable
Tension de chaîne par ressort
Pignon en continu tout autour du bol

broyeur industriel à bol

faire face à toutes



LE PLUS

Casquette optionnelle contre les projections

Convoyeur de sortie largeur 610 mm longueur 6550 mm permettant le chargement direct d'un camion ou sur un tas de près de 5 m de haut. Le rouleau magnétique optionnel permet de séparer les métaux via le toboggan en aluminium vers un conteneur séparé

LE PLUS



Tableau de bord avec radiocommande optionnelle
Partie moteur avec indicateurs classiques
Commandes électro-hydrauliques pour :
Embrayage, Régulation de bol, et convoyeurs
6 Fonctions :
radiocommandées :
Arrêt moteur, rotation bol, convoyeur AR, et casquette de bol

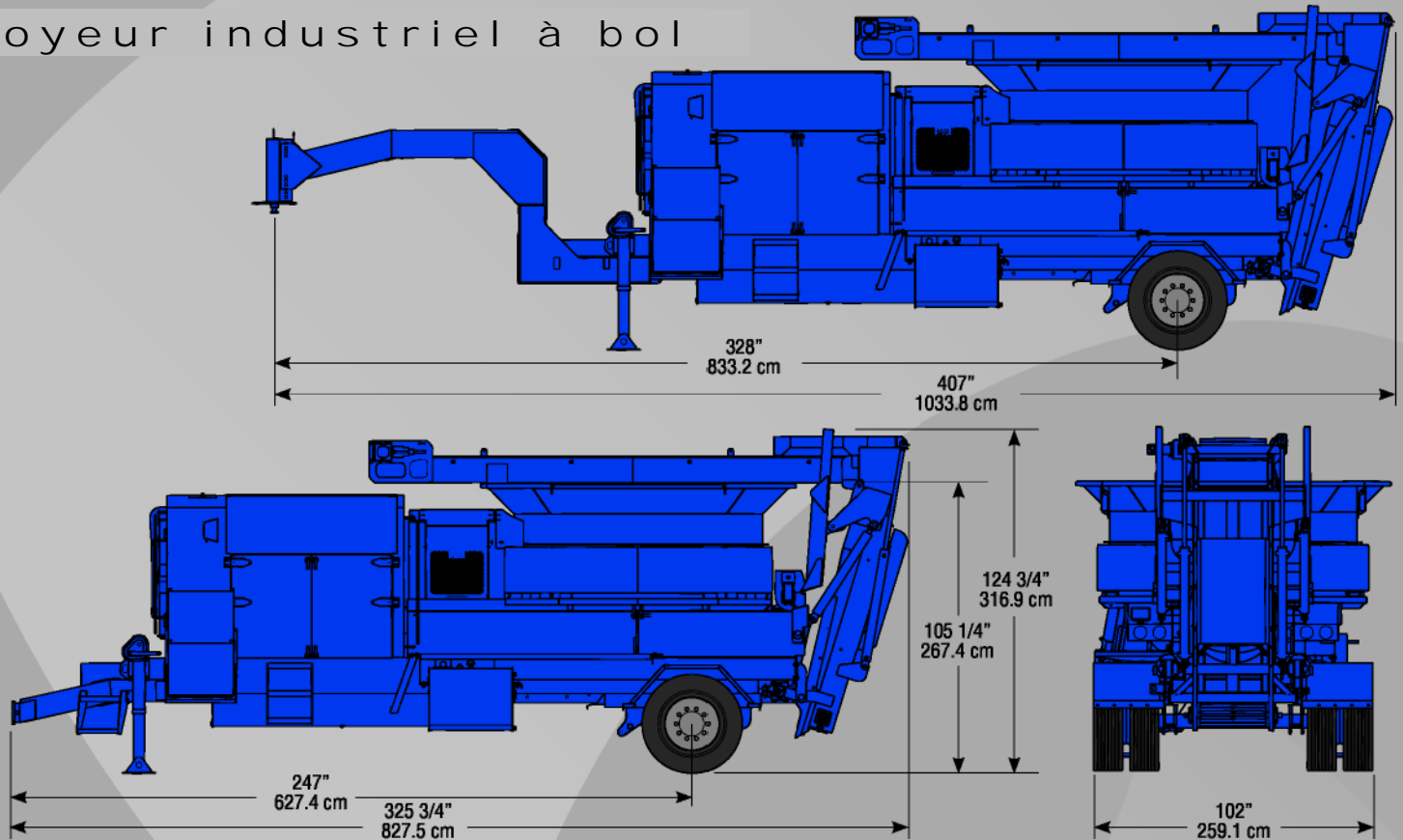
s:
1,

LE PLUS



Le convoyeur sous bol largeur 762 mm rejette les broyats sur le convoyeur AR. Bande résistante aux impacts

broyeur industriel à bol



SPECIFICATIONS

| | | | |
|--------------------------|--|------------------------|---|
| Poids | 9543 kg | Tôle de fond de bol | Epaisseur 6.35 mm |
| Largeur (transport) | 2.55 m | Entraînement de bol | Moteur hydraulique orbital |
| Longueur (transport) | 8.30 m | Convoyeur AR | Long 6550 mm entraîné par le haut Largeur 610 mm |
| Hauteur (transport) | 3169 mm | Convoyeur sous bol | Largeur 762 mm avec tasseaux en V |
| Essieu | 11 T (simple essieu) | Capteur de vitesse | Sensor à induction |
| Frein | à air | Sécurité | Coup de poing |
| Electricité | 12V | Marteaux | 32 marteaux fixes à pointe vissée 64 marteaux oscillants |
| Pneus | 4 Pneus 255 x 70R x 22.5 | Ouverture broyeur | 1041 mm x 635 mm |
| Réservoir carburant | 378 L | Longueur rotor | 1016 mm |
| Réservoir hydraulique | 189L | Disques de rotor | Diamètre 40.64 mm épaisseur 25 mm |
| Eclairage | Position et clignoteurs | Arbre de rotor | Diamètre 114mm en acier haute résist |
| Moteur | Caterpillar C9 325 CV (242 kW) conforme antipollution Euromot III | Entraînement rotor | Direct par limiteur de couple |
| Embrayage | PT TECH HPTO-12 | Paliers de rotor | 2 paliers fonte roulements Ø 88.9 mm à rouleaux |
| Régulateur | Asservissement électrohydraulique | Axes de marteaux | Ø 31.8 mm acier t |
| Dia mètre de bol | 2910 mm sur cône | Grilles | Epaisseur 25.4 mm acier spécial |
| Profondeur de bol | 1020 mm | Hauteur avec casquette | 3298 mm |
| Diamètre de bol (virole) | 2270 mm | | |
| Tôle de bol | Epaisseur 4.76 mm | | |

Les images, spécifications et descriptions de ce document étaient exactes au moment de sa publication, mais sont sujettes à modifications ultérieures sans préavis. Elles peuvent contenir des accessoires équipements optionnels et ne pas inclure tous les équipements standard.



...Clearing the way for a better tomorrow.

3780 Hwy 281 SE, Jamestown, ND 58401

Phone: 1-800-243-4601

duratechindustries.net



LIP 1500 2/06